

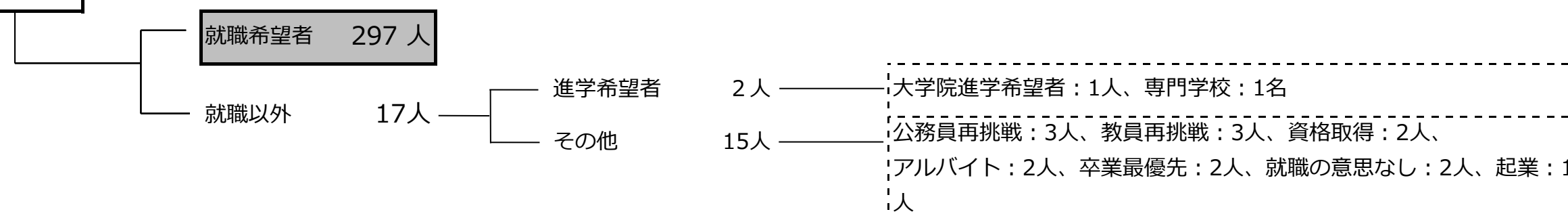
2018（平成30）年度 青森公立大学卒業・修了予定者内定状況

平成31年1月31日現在

1 学部

4年次在籍者 327人

卒業予定者 314人 (12年度生：男1人、女0人 / 13年度生：男1人、女1人 / 14年度生：男5人、女0人 / 15年度生：男186人、女120人)



(1) 内定・就職状況 (昨年同時期との比較)

区分		就職希望者 (人)			内定者 (人)			うち就職決定者 (人)			内定率 (%)		
		平成30年度 (A)	平成29年度 (B)	A - B	平成30年度 (C)	平成29年度 (D)	C - D	平成30年度 (E)	平成29年度 (F)	E - F	平成30年度 (G)=(C/A)	平成29年度 (H)=(D/B)	G - H
男	経営	81	58	23	78	55	23	73	49	24	96.3	94.8	1.5
	経済	83	71	12	79	66	13	72	62	10	95.2	93.0	2.2
	地域みらい	17	15	2	17	14	3	14	14	0	100.0	93.3	6.7
	小計	181	144	37	174	135	39	159	125	34	96.1	93.8	2.3
女	経営	44	65	△ 21	44	64	△ 20	41	61	△ 20	100.0	98.5	1.5
	経済	47	49	△ 2	46	49	△ 3	43	47	△ 4	97.9	100.0	△ 2.1
	地域みらい	25	26	△ 1	23	26	△ 3	22	26	△ 4	92.0	100.0	△ 8.0
	小計	116	140	△ 24	113	139	△ 26	106	134	△ 28	97.4	99.3	△ 1.9
合計		297	284	13	287	274	13	265	259	6	96.6	96.5	0.1

(2) 学科別内定状況

区分	就職希望者(人)	内定者(人)	内定率(%)
経営	125	122	97.6
経済	130	125	96.2
地域みらい	42	40	95.2
合計	297	287	96.6

(3) 学科別業種別内訳 (就職決定者)

区分	卸売・小売業	金融・保険業	サービス業 (複合含む)	製造業	公務	建設業	電気・ガス	運輸業	情報通信業	不動産業	飲食店・宿泊業	教育・学習支援業	医療・福祉	農林水産	合計
経営	20	27	11	12	13	9	0	4	8	1	6	2	0	1	114
経済	34	14	10	7	20	2	1	1	10	6	1	1	8	0	115
地域みらい	4	9	6	3	3	2	0	2	2	1	2	0	2	0	36
就職決定者 (人)	58	50	27	22	36	13	1	7	20	8	9	3	10	1	265
構成比 (%)	21.9	18.9	10.2	8.3	13.6	4.9	0.4	2.6	7.5	3.0	3.4	1.1	3.8	0.4	100.0

